

# ICT 기반 에너지 빅데이터 활용, 에너지효율화 서비스 제공



한국동서발전 통합 에너지 관제센터  
MSP Center 운영



Site 통합  
모니터링



실시간 현장 대응  
인프라 제공



에너지 빅데이터  
플랫폼 서비스



최적 운전  
알고리즘 적용



에너지 프로슈머,  
DER 중개



전력중개형  
지붕태양광  
구축 사업  
[산업단지공장, 주차장 등  
유유부지 활용]

사업참여 문의

김명재 차장 010-2552-6327 e-mail : mjkim7@ewp.co.kr  
김태승 차장 010-3861-0060 e-mail : heroes@ewp.co.kr

# 전력중개형 지붕태양광 구축 사업

[산업단지공장, 주차장 등  
유유부지 활용]



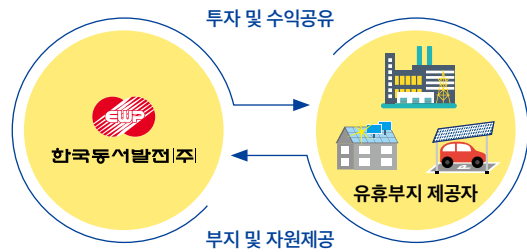
 한국동서발전|주



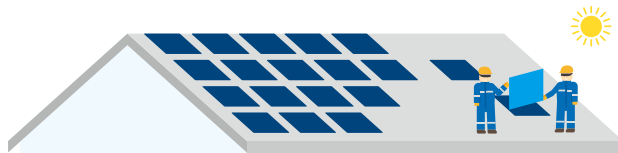
## 전력중개형 지붕태양광 구축 사업이란?

산업단지 공장지붕, 공공주차장 등 유휴부지를 활용하여 태양광 발전(PV) 및 전력중개사업을 추진하고, 이를 통해 발생된 수익을 공유하는 이익공유형 사업

- ▷ 20년 고정수익(임대료) 및 부가수익(전력중개) 창출
- ▷ 운영관리(O&M), 유지보수 등 전주기 지원 서비스 제공
- ▷ 사업기간 종료 후 무상양도 또는 요청 시 무상철거



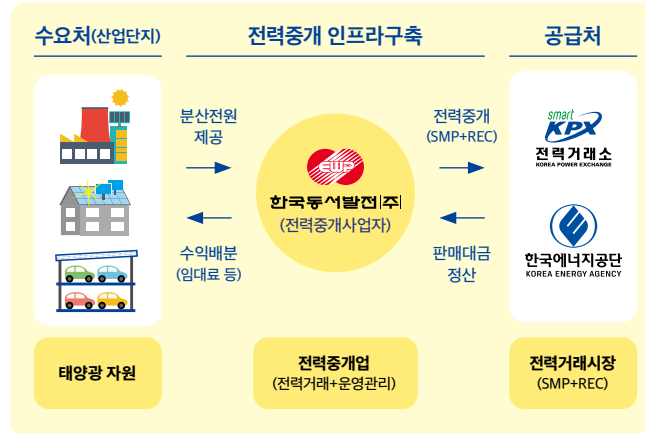
## 동서발전 지붕태양광사업 이점



- 유휴공간(지붕, 옥상)의 효율적 이용으로 수익창출
- 기존에 손상된 지붕 무상보수 후 무타공, 무누수 지붕 패널 시공
- 지상권, 저당권 없는 신용도에 따른 무담보계약
- 태양광시설로 인한 사업장 피해 전액보상 (자연재해 포함)
- 사업기간 지붕 유지관리서비스 무료제공
- 지붕 패널 보온 및 단열기능으로 공장 근로환경 개선(냉·난방비 절약)
- 재생에너지 생산 친환경기업 이미지 제고



## 운영구도



### 전력중개사업이란?

1MW 이하 신재생에너지와 에너지저장장치 또는 전기자동차에서 생산, 저장한 전력을 중개사업자가 모아 전력시장에서 거래하는 사업



## 참여방법 및 수익

- ▷ 신청자격 • 산업단지 공장지붕, 공공주차장 등 유휴부지를 보유하여 태양광 구축 가능한 자

### ▷ 예상수익

구분	수익형태	연 수익	비고
고정수익	부지제공 임대료	3,500만원(MW당)	O&M 및 전력중개 서비스 제공
	발전량 인센티브	이용률 0.25% 상승 시 200만원(MW당)	
추가수익 (인센티브)	중개사업 인센티브	예측제고정산금 지급 시 300만원(MW당)	

부지면적 : 1MW(1,000kW)은 약 3천평, 1kW는 약 3평의 구축부지 필요



## 참여절차



## 사업실적

- ▷ 민·관·공 협업, 지속 가능한 지역 에너지 생태계 기반 확보
- ▷ 에너지신산업을 통한 기업 경쟁력 강화 및 지역경제 활성화
- ▷ 공기업 최초 재생에너지 + 에너지신산업 모델 개발

### ▷ 사업실적

- 울산 산업단지 12개 사업장 약 7MW 구축 중 (20년 준공)

